

# Contents

**libreriadelagestion.com**

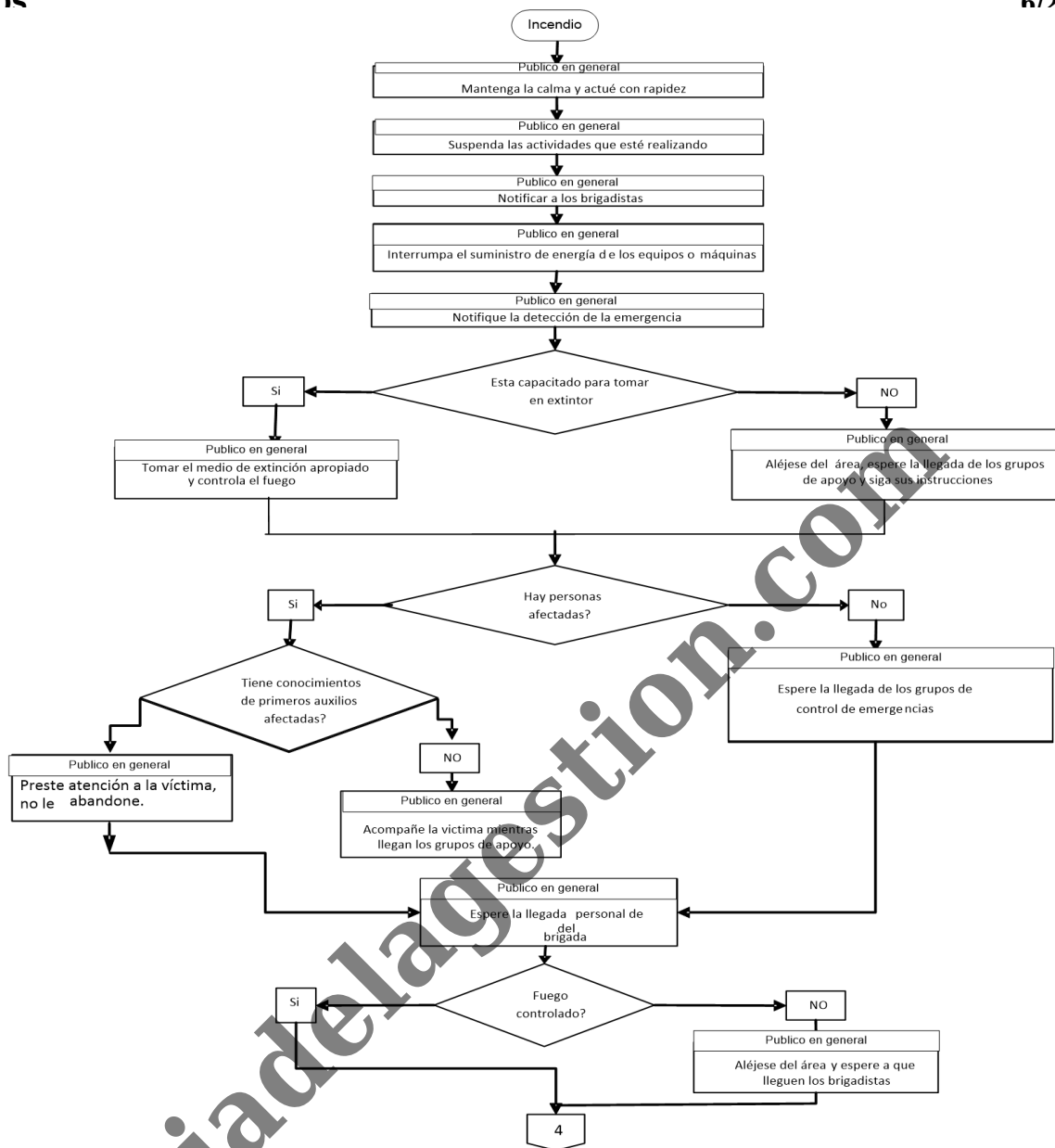
<b>INSTRUCTIVO ANTE EMERGENCIA</b>	
<b>ANTES:</b> Comprende las acciones a realizar antes de presentarse la emergencia, con fines preventivos o de minimización de efectos.	
<ul style="list-style-type: none"> <li>✓ Planear y coordinar las acciones preventivas dentro de las reuniones de los Comités.</li> <li>✓ Establecer alianzas con las redes de apoyo.</li> <li>✓ Determinar las cadenas de socorro en caso de emergencia.</li> <li>✓ Establecer los puntos de atención a lesionados.</li> <li>✓ Mantener actualizados los recursos para las emergencias.</li> <li>✓ Capacitar a la comunidad en el Plan de Realizar simulacros</li> </ul>	
<b>DURANTE:</b> Inicia inmediatamente se da la señal de alarma y comprende el desarrollo de todos los procedimientos tendientes a efectuar de ser posible el control de la situación que origina la emergencia o si se requiere, la evacuación del personal.	
<ul style="list-style-type: none"> <li>✓ Verificar si es posible, la veracidad de la alarma.</li> <li>✓ Suspenda inmediatamente lo que está haciendo.</li> <li>✓ Contactar a Coordinador de emergencias al jefe o al encargado de la Brigada</li> <li>✓ Antes de considerar la evacuación parcial o total de los ocupantes del Edificio o del trabajo desarrollado en campo, debe valorarse la amenaza y establecer la importancia de la protección de las personas.</li> <li>✓ Si el tiempo lo permite, tome sus objetos personales indispensables como billeteras, carteras con su identificación.</li> <li>✓ En ataque armado deben protegerse sin ser blanco objetivo de los agresores.</li> <li>✓ En amenaza de bomba si se encuentra la evidencia o a juicio del jefe de emergencia así se requiere, se ordena la evacuación inmediata.</li> <li>✓ Cheque cuantas personas existen en las áreas de responsabilidad.</li> <li>✓ Supervise las acciones especiales establecidas. Por ejemplo, cerrar válvulas, desenergizar equipos y maquinas, proteger archivos.</li> <li>✓ Recuerde a los compañeros y visitantes, la ruta a utilizar y el punto de reunión final.</li> <li>✓ Verifique que los sistemas de comunicación estén libres y disponga de ellos para coordinar el apoyo de cuerpos de socorro. Atienda la emergencia.</li> <li>✓ Cuando el coordinador lo ordene salga con calma.</li> <li>✓ Impida el regreso de las personas que ya evacuaron y la permanencia de personas en baños y rincones.</li> <li>✓ Repita en voz alta: no corra y conserva la calma.</li> <li>✓ Evite y controle el pánico, impida bromas o mala postura.</li> <li>✓ Dé prioridad a niños, ancianos y minusválidos.</li> <li>✓ Disponga la prestación del primer auxilio a quien lo necesite.</li> <li>✓ Los visitantes deben obedecer las indicaciones del coordinador.</li> <li>✓ Oriente que el desplazamiento por vías y escaleras se realice en fila ordenadamente y por costado derecho.</li> </ul>	
<b>DESPUES:</b> Acciones con fines de restablecimiento de las actividades	
<ul style="list-style-type: none"> <li>✓ Dirijase al punto de reunión acordado. Verifique quienes evacuaron y quienes hacen falta.</li> <li>✓ Valore cualquier circunstancia anómala detectada.</li> <li>✓ Colabore y coordine el control de la emergencia con los cuerpos de socorro.</li> <li>✓ Se deben evaluar las condiciones de servicios públicos, estructura física del edificio, equipos instalaciones y muebles de oficina.</li> <li>✓ Previo a la notificación del estado de normalidad inspeccione y supervise la puesta a punto de instalaciones y procesos.</li> <li>✓ Si cree que el evento fue intencional, trate de conservar la evidencia e investigue si hay otras situaciones similares en otros centros o áreas.</li> <li>✓ Mantenga contacto permanente con las instituciones a donde fueron remitidas las personas lesionadas</li> <li>✓ Impedir la entrada de personal ajeno a la entidad.</li> <li>✓ Verifique que equipos entran y salen y quien los manipula.</li> <li>✓ Proteja los bienes de la entidad. Colabore en la restauración de la normalidad.</li> <li>✓ Elaborare y presente informes de lo acontecido.</li> <li>✓ Realice inventario de los recursos y proceda a su reposición o mantenimiento.</li> </ul>	

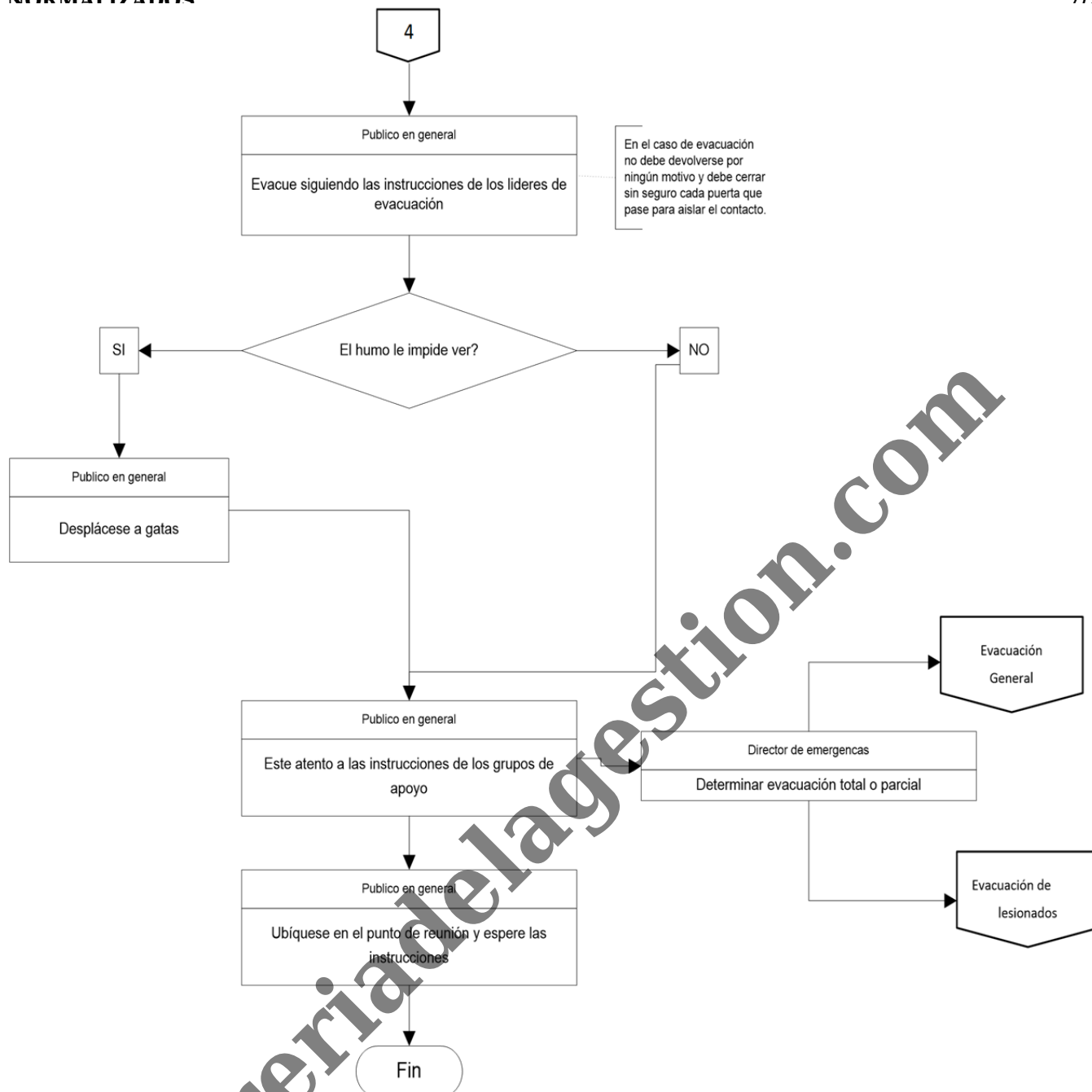
INSTRUCTIVO ANTE EMERGENCIAS ESPECIFICAS	
<b>EVENTOS NATURALES</b>	
✓	No coloque objetos pesados, en la parte superior de las estanterías y archivadores.
✓	Identifique previamente los lugares más seguros para resguardarse, elija lugares alejados de ventanas, bibliotecas y muebles altos.
✓	Participe en simulacros periódicamente.
✓	Conozca los encargados de evacuación.
✓	Como visitante debe fijarse en la ruta de evacuación y su ubicación dentro de las instalaciones de la entidad.
✓	Procure mantener la calma.
✓	Si el terremoto natural no es sólo terremoto es fuerte mantenga y transmita la calma y ayude a tomar decisiones acertadas.
✓	No salga precipitadamente, espere que el movimiento termine.
✓	Evite permanecer cerca de archivadores, lámparas, cuadros, observe los muebles pesados, puesto que ellos pueden desplazarse o caer hacia el lugar donde usted se encuentra.
✓	Busque protección inmediata. Colóquese en un lugar seguro y manténgase allí hasta que el movimiento cese. Debajo de un escritorio, mesa o dintel de una puerta, en el rincón de la habitación mirando hacia la pared. Manténgase alejado en todo momento de las ventanas. Si se encuentra en una zona de riesgo, utilice las rutas de evacuación hacia las zonas seguras.
✓	Si sale de las instalaciones, observe si hay cables eléctricos en altura, que pueden caer energizados sobre usted. Si está en la calle busque un lugar lejos de edificaciones y árboles.
✓	Evite utilizar las escalas de mano, por ningún motivo utilice los andamios como vías de escape.
✓	Si está en automóvil conduzca hasta un lugar abierto.
✓	Si se encuentra en un pasillo, aléjese de las escaleras, todos tratan de salir y puede ser lesionado por la muchedumbre, arrodílese frente a una pared interior, lejos de ventanas, doble la cabeza con el cuerpo pegado a las rodillas, cúbrase la parte cabeza, junte las manos fuertemente detrás de la nuca.
✓	No se coloque debajo de balcones o cornisas.
✓	Espere que el movimiento termine, para iniciar la evacuación y siga las instrucciones del encargado.
✓	Después del terremoto, este atento porque pueden presentarse nuevas réplicas.
✓	Antes de salir verifique, las condiciones son seguras y los pisos se encuentren en buen estado.
✓	Siga las instrucciones del jefe de evacuación.
✓	Verifique si hay heridos, pero no los mueva a menos que corran peligro de lesiones mayores.
✓	No toque el cableado. Permanezca alejado de subestaciones eléctricas, transformadores y cables de líneas de alta tensión.
✓	Aléjese de las áreas donde se encuentren tanques y redes de abastecimiento líquido
✓	No utilice el teléfono, ya que es necesario dejar el servicio para las unidades de emergencia y se puede provocar una congestión en las líneas.
✓	Si está atrapado utilice señales sonoras o visibles.
✓	Calme a la gente que está en shock.
✓	No difunda rumores.
✓	No pise escombros, camine con cuidado.
✓	Si se encuentra en el interior de una excavación, trate de salir lo antes posible a la superficie.
✓	Sintonice la radio para recibir instrucciones de las autoridades.
✓	Dirijase al sitio de reunión acordado.
✓	No regrese al lugar hasta que la autoridad competente lo autorice y verifique que es seguro hacerlo.
✓	En caso de detectar instalaciones u obras con problemas estructurales, estas áreas se señalizarán e identificarán con letreros visibles de peligro con su prohibición de ingreso.
✓	No intente regresar al sótano por su carro, recuerde lo más importante es su vida.
<b>INCENDIOS</b>	
✓	Si se encuentra en las instalaciones de, y detecta humo o llamas, utilice el o los extintores más cercanos, si el fuego continua entonces de aviso de inmediato a su superior indicando el lugar exacto del siniestro.
✓	Actúe con calma pero piense rápido.
✓	Aléjese prudentemente del lugar, solicite ayuda de personal que se encuentre en el área para aislar la zona para que nadie se acerque. Si es necesario llamar a bomberos, esta comunicación se realizará a través de las brigadas contra incendio de la entidad.
✓	Si está en un lugar diferente al de su lugar de trabajo siga las instrucciones del encargado.
✓	Desconecte los equipos si el tiempo lo permite.
✓	Salga de la oficina cerrando la puerta sin seguro.
✓	Antes de abrir una puerta tóquela con el dorso de la mano, si está caliente no la abra.
✓	Quítese los zapatos de tacón que puedan impedirle el desplazamiento rápido.
✓	Una vez este en la escalera proceda a bajar al primer piso, siguiendo la vía de evacuación, caminando pegado a la pared y al costado de la escalera.
✓	Manténgase lo más cercano del piso, para evitar el humo y los gases tóxicos, si es posible usar un pañuelo húmedo para respirar a través de él.
✓	No regrese, muchos mueren en el intento.
✓	Si la ropa se prende, no corra acuéstese en el piso y ruede.
✓	Si queda atrapado en el fuego.
✓	Enciérrese en una oficina o cuarto, del piso más bajo posible con una ventana a la calle.
✓	Con ropa o telas preferiblemente húmedas tape cualquier entrada de humo (rendijas, ductos de ventilación, etc.).
✓	Coloque en la ventana, una prenda de color vistoso, esta es una señal que indica que allí hay personas atrapadas.
✓	No abra o rompa ventanas, hasta que el rescate sea inminente.
✓	Una vez este a salvo, reporte la ausencia de compañeros que estaban en el lugar, al brigadista de emergencia.
✓	Siga las instrucciones de los encargados para evitar el caos.
<b>EMERGENCIAS ELECTRICAS</b>	
✓	En presencia de un electrocutado, NO intente tomarlo o agarrarlo. Corte el suministro de energía eléctrica.
✓	Una vez cortado el suministro eléctrico, no mueva al lesionado, salvo que exista el evidente riesgo que pueda sufrir otro accidente como por ejemplo, caída de objetos.
✓	Avisé al superior más cercano. NO abandone al lesionado.
✓	Si hay paramédico el será la única persona responsable de determinar el traslado del o los lesionados a un centro de asistencia médica
<b>AMENAZAS DE BOMBA</b>	
✓	Durante la llamada, no cuelgue primero que quien llama.
✓	Trate de prolongar la conversación.
✓	Si es posible grave o escriba lo que escucha.
✓	Trate de captar detalles sospechosos o significativos (ruido de fondo, acento, detalles de la organización o personas).
✓	Después de la llamada mantenga la calma.
✓	Notifique a seguridad y siga las instrucciones.
✓	Trate de recordar todos los detalles posibles y notifique a seguridad.
✓	Una vez se ha producido una explosión, por atentado en cualquiera de las edificaciones, procederá a realizar la evacuación total, mientras se hace la revisión total del área.

<b>EXPLOSIONES</b>
<ul style="list-style-type: none"><li>✓ Durante la explosión protéjase.</li><li>✓ Luego de la explosión busque a sus compañeros, verifique si alguien necesite ayuda, determine si la edificación está en mal estado, en cuyo caso aislé el área o evacue el edificio.</li></ul>
<b>ASALTOS</b>
<ul style="list-style-type: none"><li>✓ Conserve la calma y haga que otros lo hagan.</li><li>✓ No haga movimientos bruscos.</li><li>✓ Haga lo que los asaltantes dicen.</li><li>✓ No confronte a los asaltantes.</li><li>✓ Si hay enfrentamiento, arrójese al piso y protéjase.</li><li>✓ Retenga la descripción de los asaltantes.</li><li>✓ No toque o mueva los objetos que puedan ser evidencia para la investigación.</li></ul>
<b>PERSONAS SOPECHOSAS</b>
<ul style="list-style-type: none"><li>✓ Obsérvelas de manera discreta.</li><li>✓ Reporte a seguridad la situación.</li><li>✓ No confronte a las personas.</li><li>✓ Si es posible acérquese y pregunte si puede ayudarle en algo.</li></ul>
<b>OBJETOS SOPECHOSOS</b>
<ul style="list-style-type: none"><li>✓ Trate de determinar su origen.</li><li>✓ No coloque o mueva objetos sospechosos.</li><li>✓ Evacue inmediatamente, no opere celulares, radios u otro equipo electrónico.</li><li>✓ Evacue mínimo a 300 metros.</li></ul>
<b>ASONADA</b>
<ul style="list-style-type: none"><li>✓ Aléjese de ventanas y puertas, evite la curiosidad.</li><li>✓ Protégase, cierre cortinas donde sea posible, apague la luz.</li><li>✓ Evite movimientos innecesarios.</li><li>✓ Espere instrucciones.</li></ul>
<b>ACCIDENTES FATALES</b>
<ul style="list-style-type: none"><li>✓ En el evento de haber un accidente Fatal, no se puede ni se debe levantar el cuerpo mientras no exista la orden del Juez y las autoridades competentes.</li></ul>

PROTOCOLO ESTANDAR EN CASO DE INCENDIO	
<b>OBJETIVOS</b>	Establecer procedimientos estándar de operación en caso de conatos de incendio e incendios incipientes
<b>PUBLICO EN GENERAL</b>	<p><b>SI USTED DETECTA O SE VE INVOLUCRADO EN UN INCENDIO, DEBE:</b></p> <ul style="list-style-type: none"> <li>✓ Mantener la calma y actúe con rapidez</li> <li>✓ Suspender las actividades que este realizando.</li> <li>✓ Notificar a los brigadistas</li> <li>✓ Interrumpir el suministro de energía a equipos y/o maquinaria.</li> <li>✓ Notifique la detección de la emergencia.</li> <li>✓ Si está capacitado, tomar el medio de extinción apropiado y controlar el fuego; caso contrario, aléjese del área, espere la llegada de los grupos de apoyo y siga sus instrucciones.</li> <li>✓ Si existen víctimas y usted tiene NO TIENE entrenamiento en primeros auxilios, acompañe a la víctima mientras llegan los grupos de apoyo. De lo contrario préstele atención a la víctima.</li> <li>✓ Si el incendio está fuera de control, aléjese del área y prepárese para una evacuación</li> <li>✓ Evacúe siguiendo las instrucciones de los líderes de evacuación. No debe devolverse por ningún motivo y debe cerrar sin seguro cada puerta que pase para aislar el contacto.</li> <li>✓ Si el humo le impide ver, desplácese a gatas</li> <li>✓ ESTE ATENTO A LAS INSTRUCCIONES DE LOS GRUPOS DE APOYO.</li> <li>✓ Ubique se en el punto de reunión y espere las instrucciones.</li> </ul>
<b>COE</b>	<p><b>DIRECTOR DE EMERGENCIAS:</b></p> <p>Determina la evacuación parcial o total</p>
<b>BRIGADA DE EMERGENCIA</b>	<p><b>JEFE DE BRIGADA:</b></p> <ul style="list-style-type: none"> <li>✓ Determina acciones específicas de ataque contraincendios</li> </ul> <p><b>COORDINADORES DE EVACUACION:</b></p> <ul style="list-style-type: none"> <li>✓ Participan en la acción de combate contraincendios</li> </ul> <p><b>GRUPO CONTRAINCENDIOS:</b></p> <ul style="list-style-type: none"> <li>✓ Actúan en combate contraincendios asegurando el área</li> <li>✓ Determinan la clase de fuego y a su magnitud</li> <li>✓ Usan extintor apropiado de acuerdo a la clase de incendio</li> <li>✓ Usan manguera en caso de necesidad</li> <li>✓ Cortan suministros de energía y combustibles en maquinaria y equipos</li> </ul> <p><b>OTROS GRUPOS:</b></p> <ul style="list-style-type: none"> <li>✓ Funciones propias del grupo en caso de requerirse</li> <li>✓ Acciones de apoyo mutuo intergrupos según plan</li> <li>✓ Acciones de combate contraincendios según criterio de Jefe de Brigada</li> </ul>

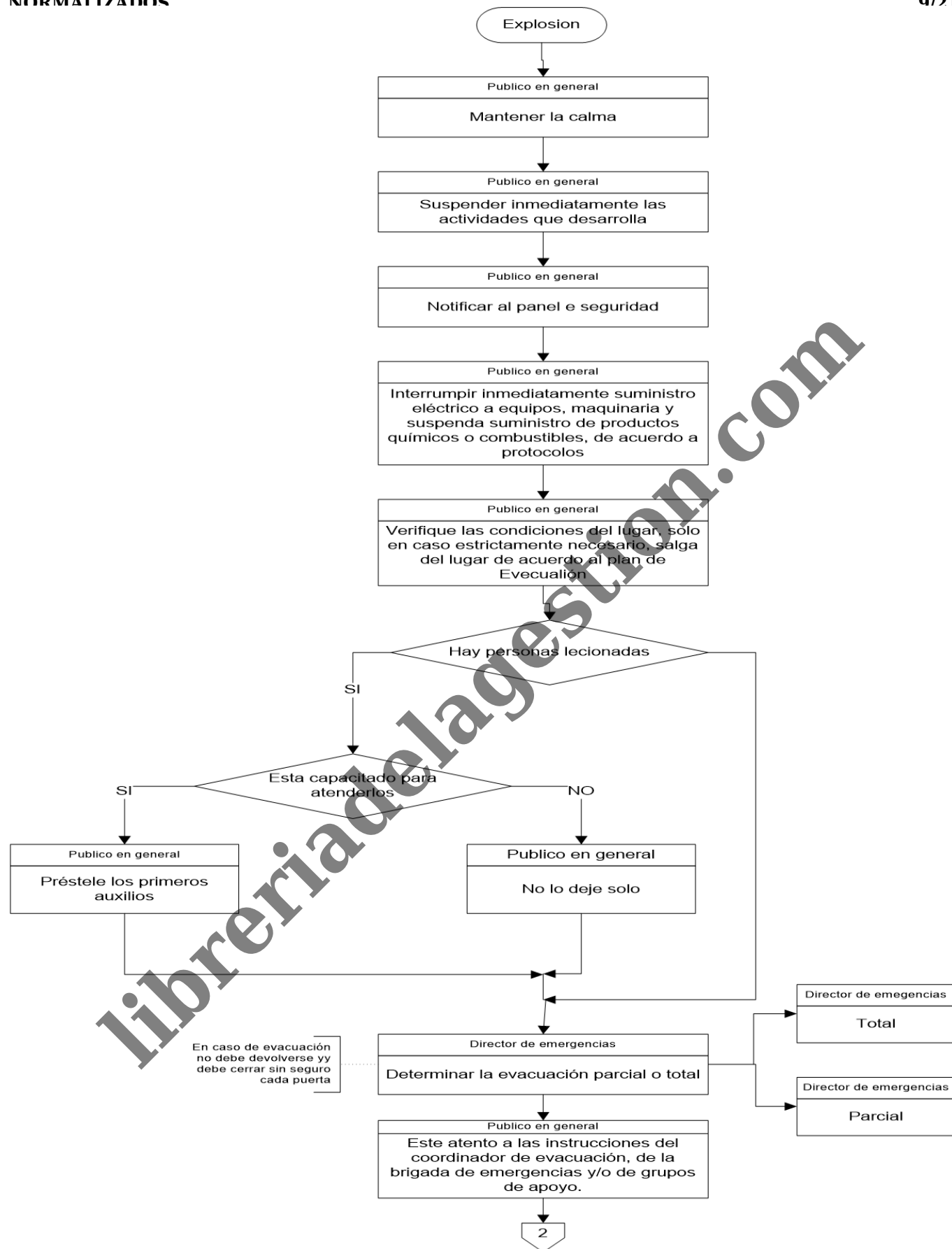


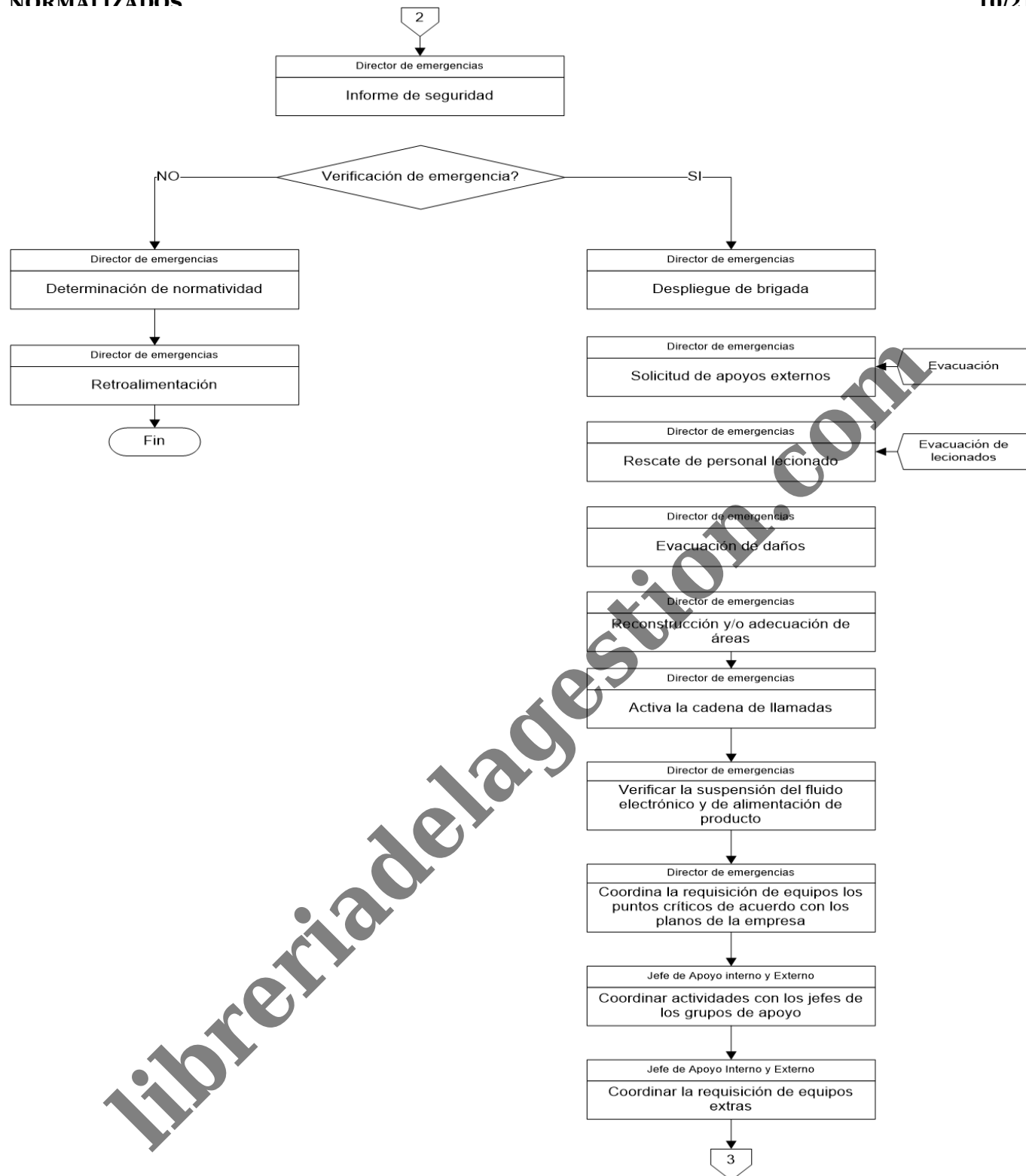


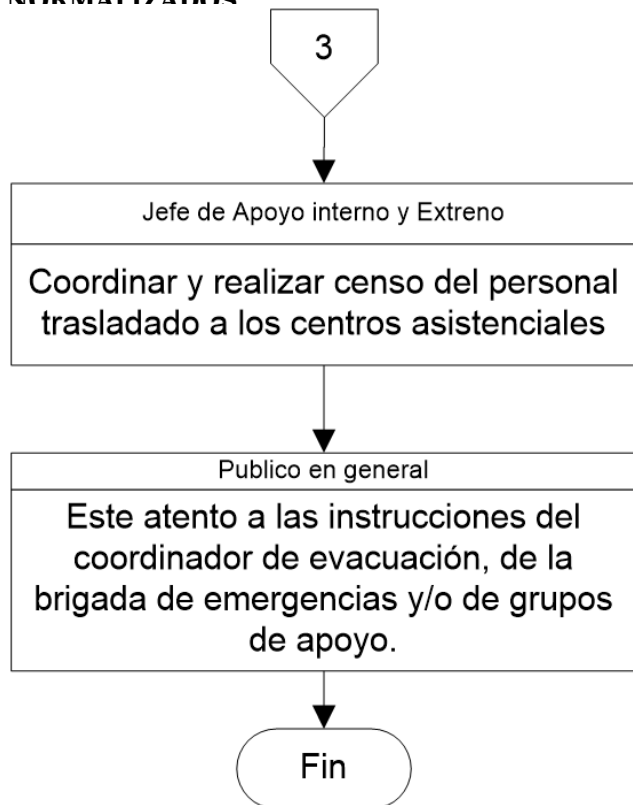


PROTOCOLO ESTANDAR EN CASO DE EXPLOSION	
<b>OBJETIVOS</b>	Establecer Procedimientos estándar de operación en caso EXPLOSIÓN en los sitios de trabajo o sus alrededores.
<b>PUBLICO EN GENERAL</b>	<p><b>SI ESTA INVOLUCRADO EN LA EXPLOSION:</b></p> <ul style="list-style-type: none"> <li>✓ Mantener la calma.</li> <li>✓ Suspender inmediatamente las actividades que desarrolla.</li> <li>✓ Notificar al Panel de Seguridad.</li> <li>✓ Interrumpir inmediatamente suministro eléctrico a equipos, maquinaria y suspenda el suministro de productos químicos o combustibles, de acuerdo a protocolos.</li> <li>✓ Verifique las condiciones del lugar, solo en caso estrictamente necesario, salga del lugar de acuerdo al plan de Evacuación</li> <li>✓ Si están capacitados presten los primeros auxilios a los lesionados y remitan al centro asistencial.</li> <li>✓ En caso de evacuación no debe devolverse y debe cerrar sin seguro cada puerta.</li> </ul>
<b>COE</b>	<p><b>DIRECTOR DE EMERGENCIAS:</b></p> <ul style="list-style-type: none"> <li>✓ Determina la evacuación parcial o total.</li> <li>✓ Activa el Plan General de Emergencia convocando a los grupos de apoyo interno y externo si es necesario.</li> <li>✓ Activa la cadena de llamadas.</li> <li>✓ Verifica la suspensión del fluido eléctrico y de alimentación de producto.</li> <li>✓ Coordina con los grupos externos los puntos críticos de acuerdo con los planos de la Empresa.</li> </ul> <p><b>JEFE DE APOYO INTERNO Y EXTERNO</b></p> <ul style="list-style-type: none"> <li>✓ Coordina actividades con los jefes de los grupos de apoyo</li> <li>✓ Coordina la requisición de equipos extras</li> <li>✓ Coordina y realiza censo del personal trasladado a los centros asistenciales.</li> <li>✓ Establece el boletín de prensa</li> <li>✓ De acuerdo con los requerimientos de Director de Emergencias realiza la comunicación con los grupos de apoyo externo que se necesiten.</li> </ul>
<b>BRIGADA DE EMERGENCIA</b>	<p><b>JEFE DE BRIGADA:</b></p> <ul style="list-style-type: none"> <li>✓ Determina acciones específicas de ataque ofensivo o defensivo.</li> <li>✓ Establece prioridades de acción y necesidades para el control.</li> </ul> <p><b>COORDINADORES DE EVACUACION:</b></p> <ul style="list-style-type: none"> <li>✓ Realizan evacuación o resguardo del personal en un área segura.</li> <li>✓ Verifica la salida y condiciones de los evacuados.</li> </ul> <p><b>GRUPO DE PRIMEROS AUXILIOS:</b></p> <ul style="list-style-type: none"> <li>✓ Realizan clasificación de heridos.</li> <li>✓ Prestan primeros auxilios a las víctimas.</li> <li>✓ Evalúan personal que no presenta aparentes lesiones.</li> </ul> <p><b>GRUPO CONTRA INCENDIOS:</b></p> <ul style="list-style-type: none"> <li>✓ Identifican y controlan condiciones de riesgo de incendio.</li> <li>✓ Apoyan a los grupos de Bomberos.</li> </ul> <p><b>GRUPO DE BUSQUEDA Y RESCATE.</b></p> <ul style="list-style-type: none"> <li>✓ Realiza búsqueda y rescate de víctimas</li> <li>✓ Apoyan a grupos especializados</li> </ul>



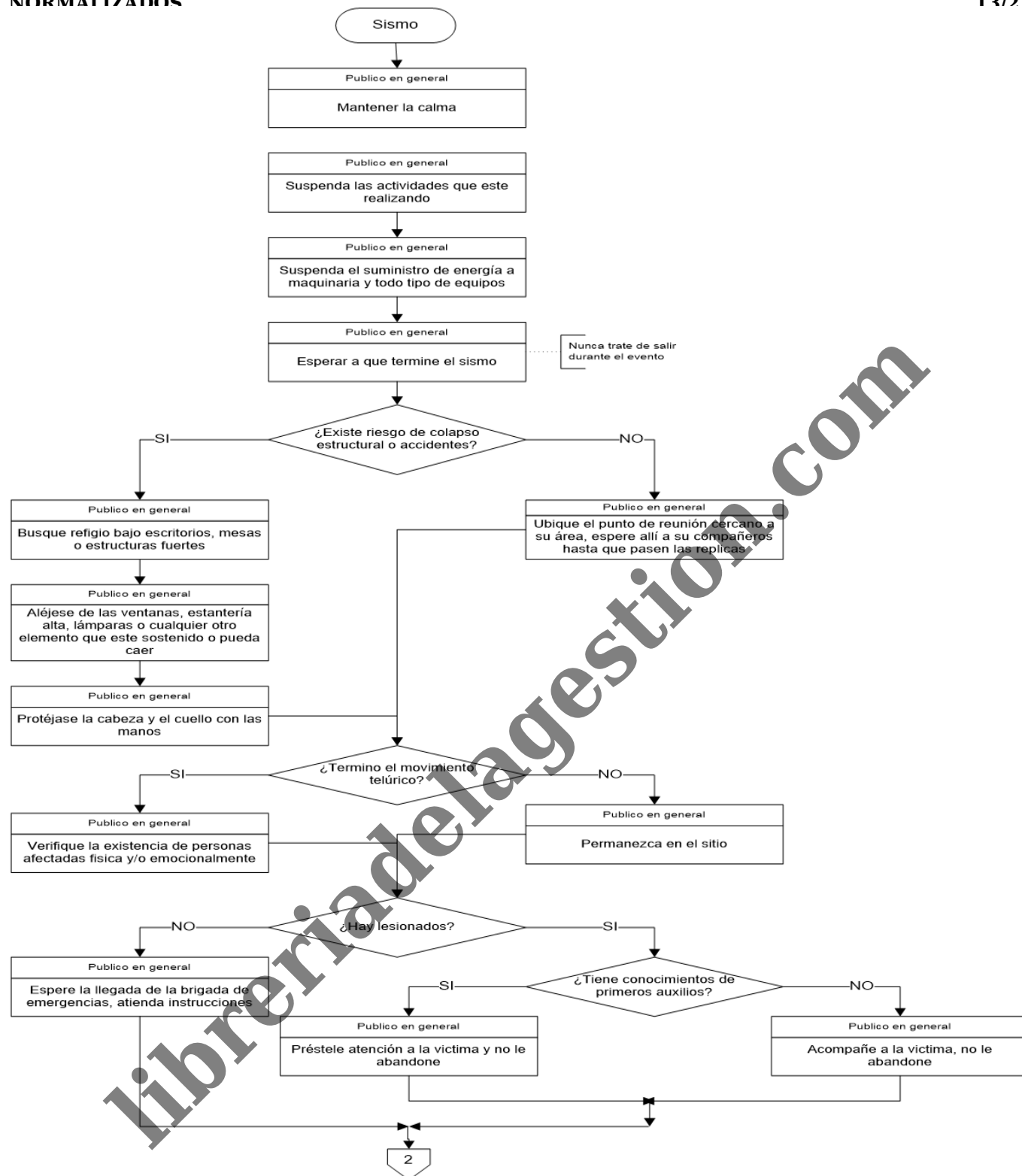


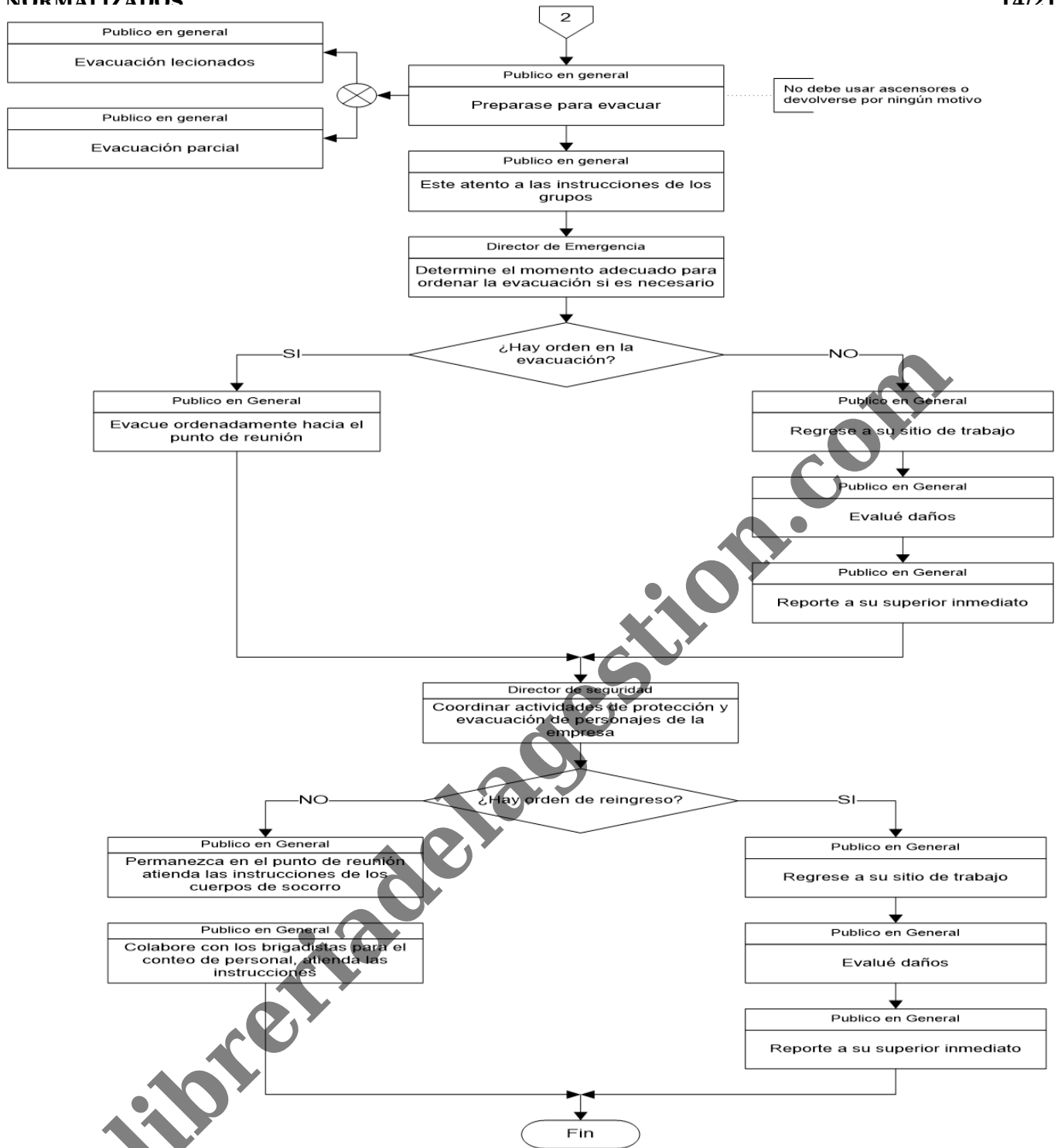




libreriadelagestion.com

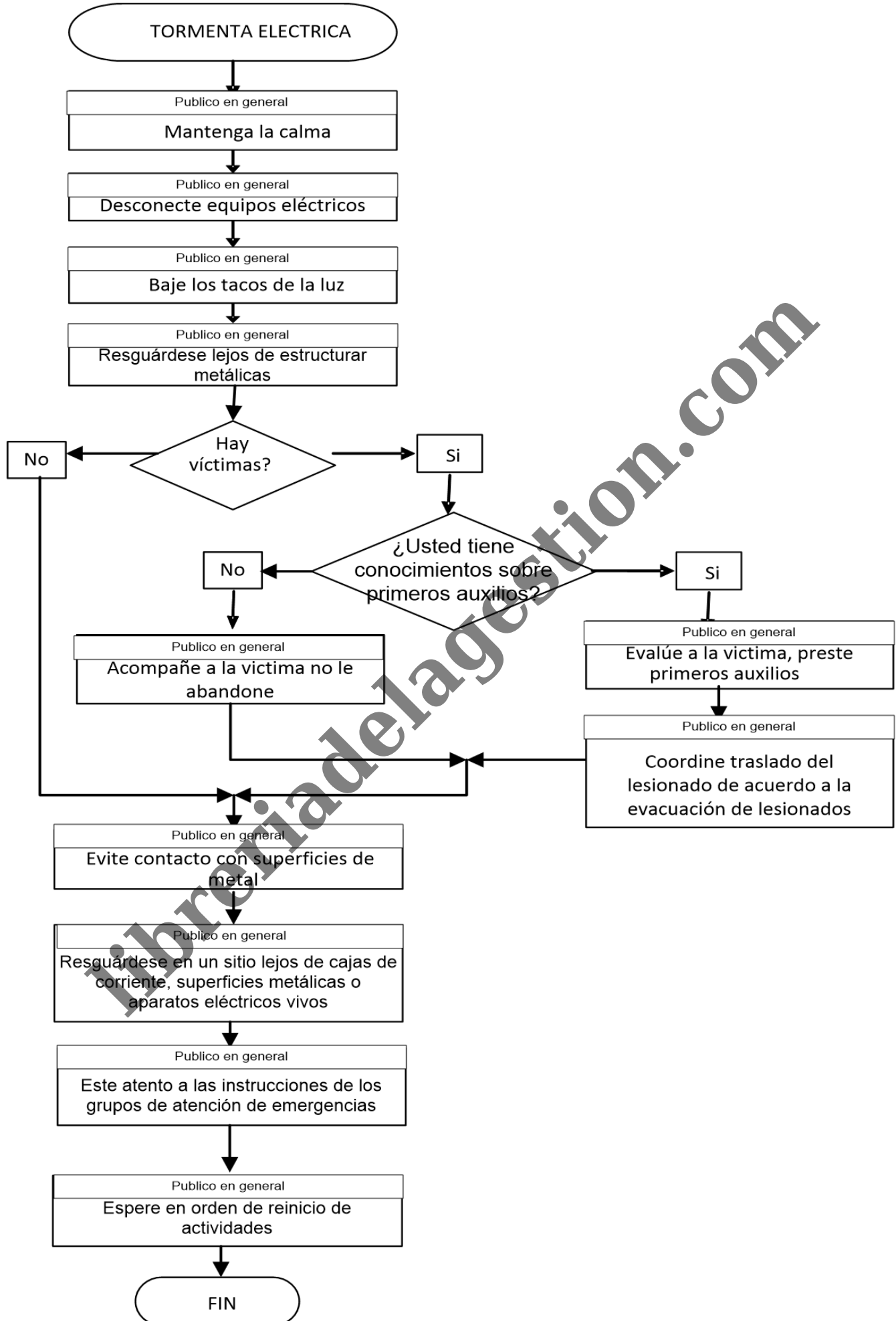
PROTOCOLO ESTANDAR EN CASO DE SISMO	
<b>OBJETIVOS</b>	Establecer Procedimientos estándar de operación en caso de sismos
<b>PUBLICO EN GENERAL</b>	<p><b>SI USTED ESTA EN LAS INSTALACIONES Y SE PRESENTA UN TERREMOTO, DEBE:</b></p> <ul style="list-style-type: none"> <li>✓ Interrumpir inmediatamente suministros eléctrico, de gas, de combustibles a todo tipo de equipos y maquinaria</li> <li>✓ Esperar a que termine el sismo, nunca trate de salir durante el evento</li> <li>✓ Buscar refugio bajo escritorios, mesas o estructuras fuertes, permanezca allí hasta que cese el movimiento</li> <li>✓ Si no existe riesgo de colapso ubique el punto de reunión cercano a su area, espere allí a sus compañeros hasta que pasen las replicas, de lo contrario busque refugio bajos escritorios, mesas o estructuras fuertes.</li> <li>✓ Alejarse de ventanales, estantería alta, lámparas o cualquier otro elemento que esté suspendido o pueda caer</li> <li>✓ Protegerse la cabeza y cuello con las manos</li> <li>✓ Al terminar el movimiento telúrico verificar la existencia de personas afectadas física y/o emocionalmente, de lo contrario permanezca en el sitio</li> <li>✓ Si hay personas lesionadas y usted sabe sobre primeros auxilios atiéndalo, de lo contrario acompañelo y no le abandone</li> <li>✓ Prepárese para evacuar; en tal caso, no debe usar los ascensores o devolverse por ningún motivo</li> <li>✓ Al momento de la evacuación hágalo ordenada mente, de lo contrario regrese a su sitio de trabajo, evalúe los daños y reporte a su superior inmediato.</li> <li>✓ Al regresar a su puesto de trabajo hágalo ordenadamente, y evalúe los daños y reporte a su superior inmediato. de lo contrario permanezca en el punto de reunión atienda las instrucciones de los cuerpos de socorro.</li> <li>✓ Colabore con los brigadistas para el conteo de personal, atienda las instrucciones.</li> </ul> <p>ESTE ATENTO A LAS INSTRUCCIONES DE LOS GRUPOS DE APOYO.</p>
<b>COE</b>	<p><b>DIRECTOR DE EMERGENCIAS:</b></p> <ul style="list-style-type: none"> <li>✓ Determina momento adecuado para ordenar evacuación si es necesario</li> </ul> <p><b>COORDINADOR DE EVACUACIÓN:</b></p> <ul style="list-style-type: none"> <li>✓ Coordina actividades de protección y evacuación de personajes de la Empresa</li> </ul>
<b>BRIGADA DE EMERGENCIA</b>	<p><b>JEFE DE BRIGADA:</b></p> <ul style="list-style-type: none"> <li>✓ Reporta al Director de Emergencias detalle de daño a estructuras, presencia de víctimas, desarrollo particular de la emergencia en su sector</li> </ul> <p><b>COORDINADORES DE EVACUACION:</b></p> <ul style="list-style-type: none"> <li>✓ Lideran operación de los grupos de brigada</li> </ul> <p><b>GRUPO CONTRA INCENDIOS:</b></p> <ul style="list-style-type: none"> <li>✓ Actúan en combate contraincendios si existen</li> <li>✓ Apoyan proceso de Evacuación</li> </ul> <p><b>GRUPO DE PRIMEROS AUXILIOS:</b></p> <ul style="list-style-type: none"> <li>✓ Atienden primeros auxilios en caso de requerirse</li> <li>✓ Apoyan proceso de Búsqueda y rescate</li> </ul> <p><b>GRUPO DE EVACUACION</b></p> <ul style="list-style-type: none"> <li>✓ Adelantan Plan de Evacuación</li> <li>✓ Apoya grupo Contraincendios</li> <li>✓ Adelantan Plan Búsqueda y rescate</li> <li>✓ Apoya grupo de Primeros Auxilios</li> </ul>



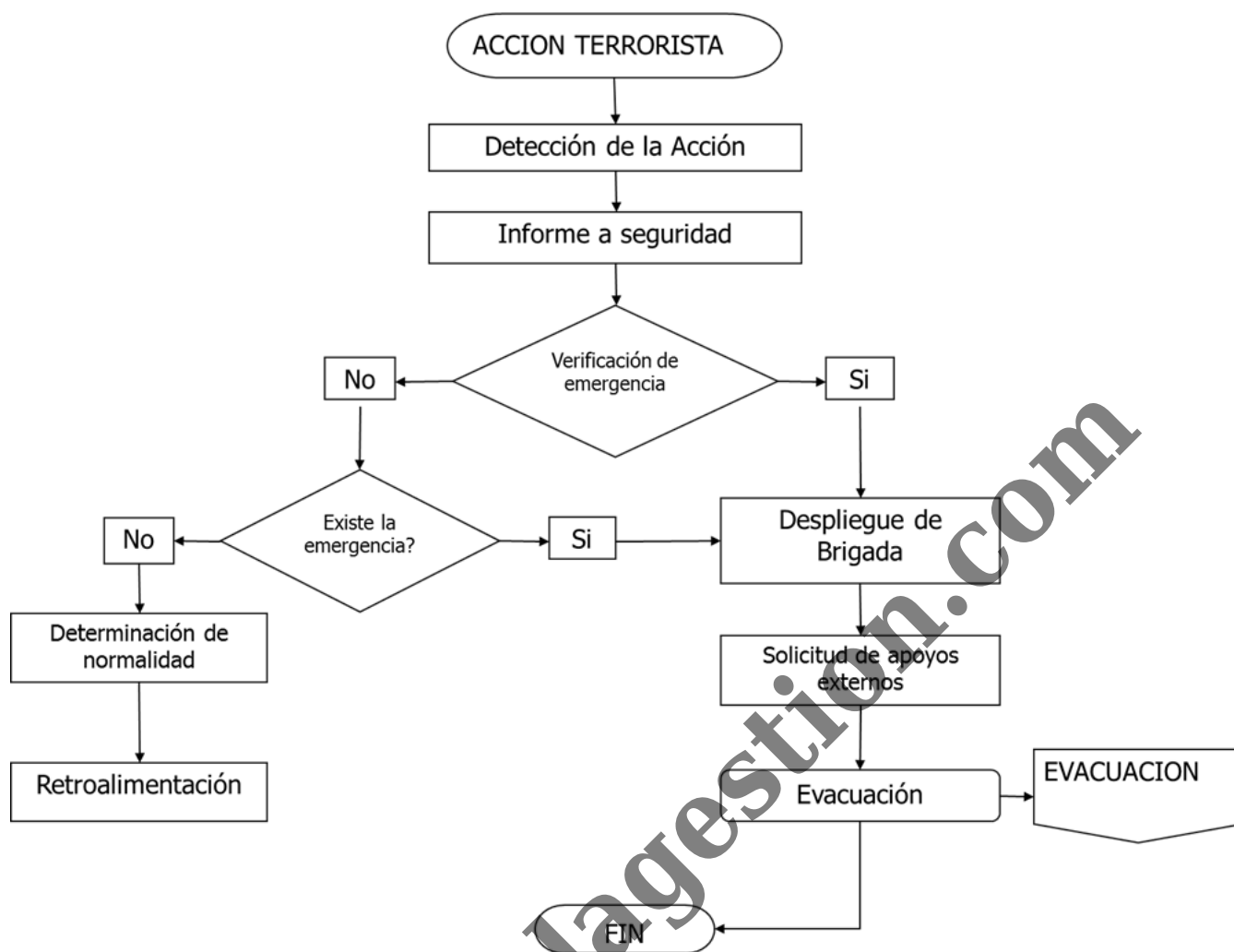




PROTOCOLO ESTANDAR EN CASO DE TORMENTA ELECTRICA	
<b>OBJETIVOS</b>	Establecer Procedimientos estándar de operación en caso presentarse una Tormenta Eléctrica
<b>PUBLICO EN GENERAL</b>	<ul style="list-style-type: none"> <li>✓ Mantenga la Calma</li> <li>✓ Desconecte suministro eléctrico a equipos y maquinaria,</li> <li>✓ Baje los tacos, breakers y cortacircuitos</li> <li>✓ Resguárdese lejos de estructuras metálicas</li> </ul> <p>ESTÉ ATENTO A LAS INSTRUCCIONES DE LOS GRUPOS DE ATENCIÓN DE EMERGENCIAS</p>
<b>COE</b>	<p><b>DIRECTOR DE EMERGENCIAS:</b></p> <ul style="list-style-type: none"> <li>✓ Determina necesidades de evacuación y momento oportuno para el desarrollo de la misma</li> </ul>
<b>BRIGADA DE EMERGENCIAS</b>	<p><b>JEFE DE BRIGADA:</b></p> <ul style="list-style-type: none"> <li>✓ Reporta al Director de Emergencias detalle de daño a estructuras, presencia de víctimas, desarrollo particular de la emergencia en su sector</li> </ul> <p><b>COORDINADORES DE EVACUACION:</b></p> <ul style="list-style-type: none"> <li>✓ Lideran operación de los grupos de brigada</li> </ul> <p><b>GRUPO CONTRAINCENDIOS:</b></p> <ul style="list-style-type: none"> <li>✓ Actúan en combate contraincendios si existen</li> <li>✓ Apoyan proceso de Evacuación</li> </ul> <p><b>GRUPO DE PRIMEROS AUXILIOS:</b></p> <ul style="list-style-type: none"> <li>✓ Atienden primeros auxilios en caso de requerirse</li> <li>✓ Apoyan proceso de Búsqueda y rescate</li> </ul> <p><b>GRUPO DE EVACUACION</b></p> <ul style="list-style-type: none"> <li>✓ Adelantan Plan de Evacuación</li> <li>✓ Apoya grupo Contraincendios</li> <li>✓ Adelantan Plan Búsqueda y rescate</li> <li>✓ Apoya grupo de Primeros Auxilios</li> </ul>



PROTOCOLO ESTANDAR EN CASO DE ACCION TERRORISTA	
<b>OBJETIVOS</b>	Establecer Procedimientos estándar de operación en caso de detectar Amenaza Terrorista por vía telefónica u otro medio.
<b>PUBLICO EN GENERAL</b>	<p><b>SI USTED RECIBE UNA COMUNICACIÓN QUE INFORME DE ACCIONES TERRORISTAS, DEBE:</b></p> <ul style="list-style-type: none"> <li>✓ Mantener la calma, no generar pánico ni propiciar rumores</li> <li>✓ Notificar inmediatamente al Panel de Seguridad</li> <li>✓ Intente mantener contacto con la persona que hace la amenaza y obtener la información que pueda orientarle sobre: <ul style="list-style-type: none"> <li>- Naturaleza de la acción (Bomba, carro-bomba, atentado a funcionarios, ocupación armada, etc)</li> <li>- Ocurrencia de la acción (lugar, hora, como es, cuantas hay, etc)</li> <li>- Naturaleza del actor (Grupo guerrillero, delincuencia común, usuarios de la Empresa, empleados o exempleados, etc).</li> </ul> </li> <li>✓ Si la amenaza es escrita, debe conservarla y leerla cuando la reporte al panel de seguridad</li> </ul> <p><b>ESTE ATENTO A LAS INSTRUCCIONES DE LOS GRUPOS DE APOYO Y SEGURIDAD</b></p>
<b>COE</b>	<p><b>DIRECTOR DE APOYOS INTERNOS Y EXTERNOS:</b></p> <ul style="list-style-type: none"> <li>✓ <b>Contacta a la Policía Nacional, cuerpo(s) antiexplosivos y cuerpos de inteligencia</b></li> <li>✓ Sirve de enlace entre los cuerpos de seguridad y el Director de Emergencias</li> <li>✓ Coordina protección y evacuación personalidades de la Empresa</li> <li>✓ Coordina la búsqueda en exteriores e interiores</li> <li>✓ Determina veracidad de la información a través de los cuerpos de seguridad o los miembros de la brigada</li> <li>✓ Recopila toda la información concerniente al incidente, reporta a las autoridades competentes de acuerdo a procedimiento legal.</li> </ul>
<b>BRIGADA DE EMERGENCIAS</b>	<p><b>JEFE DE BRIGADA:</b></p> <ul style="list-style-type: none"> <li>✓ Acopia información respecto a la existencia, ubicación, cantidad, forma etc. de elementos sospechosos o posibles artefactos explosivos</li> <li>✓ Informa al Director de emergencias y/o al Director de Seguridad y al Director de Apoyos</li> </ul> <p><b>COORDINADORE DE EVACUACIÓN:</b></p> <ul style="list-style-type: none"> <li>✓ Facilitan accionar de cuerpos de seguridad</li> </ul> <p><b>OTROS GRUPOS:</b></p> <ul style="list-style-type: none"> <li>✓ Funciones propias del grupo en caso de requerirse</li> <li>✓ Acciones de apoyo mutuo intergrupos según plan</li> <li>✓ Acciones de búsqueda de artefactos, según criterio de Jefe de Brigada</li> </ul>



PROTOCOLO ESTANDAR EN CASO DE EVACUACION DE LESIONADOS	
<b>OBJETIVOS</b>	Establecer Procedimientos estándar básicos en caso de Evacuación de lesionados de la Empresa
<b>PERSONAL EN GENERAL</b>	<p><b>SI EXISTEN LESIONADOS EN LA EMPRESA QUE DEBAN SER EVACUADOS:</b></p> <ul style="list-style-type: none"> <li>✓ Conserve la calma, no grite o corra ya que puede causar pánico y contagiarlo a los demás.</li> <li>✓ Informe a Recursos Humanos.</li> <li>✓ Averigüe rápidamente qué está pasando, para así tomar decisiones correctas.</li> <li>✓ Demuestre seguridad y confianza en lo que hace y dice.</li> <li>✓ Cumpla las instrucciones del personal de la brigada de emergencias.</li> <li>✓ Informe al Director de Emergencias.</li> </ul> <p>ESTE ATENTO A LAS INSTRUCCIONES DE LOS CUERPOS DE AYUDA</p>
<b>COE</b>	<p><b>DIRECTOR DE EMERGENCIAS:</b></p> <ul style="list-style-type: none"> <li>✓ Informa status al Jefe de Brigada, determina medios de evacuación</li> </ul> <p><b>DIRECTOR DE APOYOS INTERNOS Y EXTERNOS:</b></p> <ul style="list-style-type: none"> <li>✓ Coordina medios de traslado del lesionado.</li> <li>✓ Establece ARP del lesionado y acude a los procedimientos para Accidente de Trabajo establecidos por cada ARP.</li> </ul>
<b>BRIGADA DE EMERGENCIAS</b>	<p><b>JEFE DE BRIGADA:</b></p> <ul style="list-style-type: none"> <li>✓ Lidera acciones de primeros auxilios y si es el caso de búsqueda y rescate</li> <li>✓ Apoya al COPASO y al Coordinador de Salud Ocupacional en la investigación del Accidente de Trabajo (AT)</li> </ul> <p><b>BRIGADA DE EMERGENCIAS:</b></p> <ul style="list-style-type: none"> <li>✓ Adelantan procedimientos de contingencia de acuerdo a los flujogramas y protocolos establecidos para cada caso y adelantan acciones de primeros auxilios</li> </ul>
<b>SALUD OCUPACIONAL</b>	<p><b>COORDINADOR DE SALUD OCUPACIONAL:</b></p> <ul style="list-style-type: none"> <li>✓ Apoya al Director de Apoyos internos y Externos en el traslado de paciente</li> <li>✓ Adelanta investigación del AT.</li> <li>✓ Hace seguimiento de la evolución del paciente y su caso.</li> </ul> <p><b>COMITÉ PARITARIO DE SALUD OCUPACIONAL (COPASO):</b></p> <ul style="list-style-type: none"> <li>✓ Apoyan al Coordinador de Salud Ocupacional en el análisis, investigación y conclusiones del accidente y hacer seguimiento a recomendaciones.</li> </ul>

PROTOCOLO ESTANDAR EN CASO DE EVACUACION GENERAL	
OBJETIVOS	Establecer Procedimientos estándar básicos en caso de Evacuación.
OBSERVACIONES	<p><b>SI ES NECESARIO EVACUAR DEBE:</b></p> <ul style="list-style-type: none"> <li>✓ Conserve la calma, no grite o corra ya que puede causar pánico y contagiarlo a los demás.</li> <li>✓ Averigüe rápidamente qué está pasando, para así tomar decisiones correctas.</li> <li>✓ Tranquile a los demás, hableles, muéstrese calmado, infórmeles sin detalles qué está pasando.</li> <li>✓ demuestre seguridad y confianza en lo que hace y dice.</li> <li>✓ Dirija, al personal de visitantes junto con usted durante un proceso de evacuación.</li> <li>✓ Cumpla las instrucciones del personal de la brigada de emergencias.</li> <li>✓ Evalúe continuamente la situación, esté atento a la posibilidad de que la emergencia pueda agravarse.</li> <li>✓ Apague o desconecte, ventiladores, aire acondicionado, y cualquier equipo eléctrico.</li> <li>✓ Cierre válvulas o llaves; pare bombas, máquinas, equipos y corte fluidos de energía eléctrica o química.</li> <li>✓ Cierre bien, al salir, las ventanas y puertas <b>(sin llave)</b>.</li> <li>✓ Proteja los documentos y elementos importantes o delicados por su valor para la operación de su dependencia.</li> <li>✓ Quitese o cámbiese los zapatos de tacón alto.</li> <li>✓ Ayude a personas lesionadas o inválidas, niños, ancianos, a los que se caen, a los que están aterrorizados, etc.</li> <li>✓ Use los pasamanos, al bajar o subir escaleras y hágalo sólo por el lado derecho.</li> <li>✓ No regrese por ningún motivo al sitio evacuado.</li> <li>✓ Dirijase al sitio de encuentro o reunión.</li> <li>✓ En caso de flujo de humos, evacue en sentido contrario a la brisa o aléjese lo más posible del sector inundado de humos; tírese al suelo y arrástrese hacia una salida, respire superficialmente, cúbrase boca y nariz con un trapo, preferiblemente húmedo.</li> <li>✓ Antes de abrir una puerta, debe tocarse con la palma de la mano, para ver si está caliente, y en caso positivo, no abrirla, busque otra salida o refúgiase y espere ayuda, no use nunca ascensores, es peligroso, use las escaleras.</li> <li>✓ Dirijase al PUNTO DE ENCUENTRO</li> </ul> <p><b>Procedimiento en Caso de Quedar Atrapado</b></p> <ul style="list-style-type: none"> <li>✓ Conserve la calma, no se desespere.</li> <li>✓ Cierre <b>(sin llave)</b>, puertas, ventanas, calados, rejillas de aire acondicionado, etc. abra ventanas si por ellas no entra el humo; si requiere entrada de aire, abra sólo un poco alguna ventana.</li> </ul>
PUBLICO EN GENERAL	<ul style="list-style-type: none"> <li>✓ Tape con trapos las ranuras de puertas, ventanas, calados, rejillas de aire acondicionado, o ductos por donde el humo pueda cundir el espacio en el que usted se encuentra.</li> <li>✓ Deje en la parte exterior de la puerta una señal bien visible (prenda de ropa u otro objeto no usual), lo mismo que por las ventanas haga señales o deje alguna señal grande (sábana, cortina, toalla, etc.), para que los bomberos o rescatistas sepan que usted está ahí atrapado.</li> </ul>
COE	<p><b>DIRECTOR DE EMERGENCIAS:</b></p> <ul style="list-style-type: none"> <li>✓ Determina momento adecuado para ordenar evacuación de la torre, de acuerdo a los criterios de decisión consignados en el plan</li> </ul> <p><b>DIRECTOR DE APOYOS INTERNOS Y EXTERNOS:</b></p> <ul style="list-style-type: none"> <li>✓ Organiza grupos de vigilancia y mantenimiento a efectos de apoyo y atención de la emergencia</li> </ul>
BRIGADA DE EMERGENCIA	<p><b>JEFE DE BRIGADA:</b></p> <ul style="list-style-type: none"> <li>✓ Reporta al Director de Emergencias novedades durante el proceso de evacuación</li> </ul> <p><b>COORDINADORES DE EVACUACION:</b></p> <ul style="list-style-type: none"> <li>✓ Repite las consignas establecidas para el proceso de evacuación.</li> <li>✓ Repite la ubicación del Punto de Encuentro</li> <li>✓ Verifica la salida ordenada y segura del personal.</li> <li>✓ Verifica la total evacuación de espacios y buscar personas que no hayan podido abandonar el lugar</li> <li>✓ Evita que el personal se devuelva.</li> <li>✓ Instruye al personal sobre el procedimiento e informar sin detalles la situación de emergencia.</li> <li>✓ Realiza el conteo del personal y establecer posibles atrapados.</li> <li>✓ Verifica las condiciones de seguridad que antes del ingreso del personal después de una evacuación.</li> <li>✓ Reporta al Jefe de Brigada los inconvenientes y novedades presentadas durante la evacuación.</li> </ul> <p><b>GRUPO CONTRA INCENDIOS:</b></p> <ul style="list-style-type: none"> <li>✓ Actúan en combate contra incendios si existen</li> <li>✓ Apoyan proceso de Evacuación</li> </ul> <p><b>GRUPO DE PRIMEROS AUXILIOS:</b></p> <ul style="list-style-type: none"> <li>✓ Atienden primeros auxilios en caso de requerirse</li> <li>✓ Apoyan proceso de Búsqueda y rescate</li> </ul> <p><b>GRUPO DE EVACUACION</b></p> <ul style="list-style-type: none"> <li>✓ Adelantan Plan de Evacuación, con especial énfasis en la protección del flujo vehicular, salvamento de equipos y documentación.</li> <li>✓ Apoya grupo Contra incendios.</li> </ul>



